

|  |  |   |                 |
|--|--|---|-----------------|
| Temat inwestycji: Termomodernizacja budynku Gminnego Ośrodka Pomocy Społecznej |  | <div><div><div></div><div>Biurowie Projektów Budowlanych</div></div><div>KONTUR</div></div> |                 |
| Adres inwestycji:  | dz. nr ewid. 604/4, obręb 0014 Masłowice, ewid.101210_2 gm.Masłowice |   |                 |
| Inwestor i adres:  | Gmina Masłowice Masłowice 4 97-515 Masłowice                         | Nr rys. E-6   | Skala: 1:100    |
| Rysunek:   | Rzut piętra - Inst. ele. ośw. <b>stan projektowany.</b>              | Branża: E   | Data: II 2025   |
| Projektant br. elektr.   | mgr inż. Michał Jaworski   | Nr uprawnień: E   | Format: 297x420 |
|  |  | LOD/1692/PWOE/12  | Podpis:         |

- LEGENDA:
- puszka o 80mm IP20

puszka instalacyjna IP45

łącznik pojedynczy dzwonkowy n/t IP45

łącznik pojedynczy p/t IP20

łącznik podwójny p/t IP20

łącznik schodowy p/t IP20

łącznik krzyżowy p/t IP20

łącznik pojedynczy n/t IP45

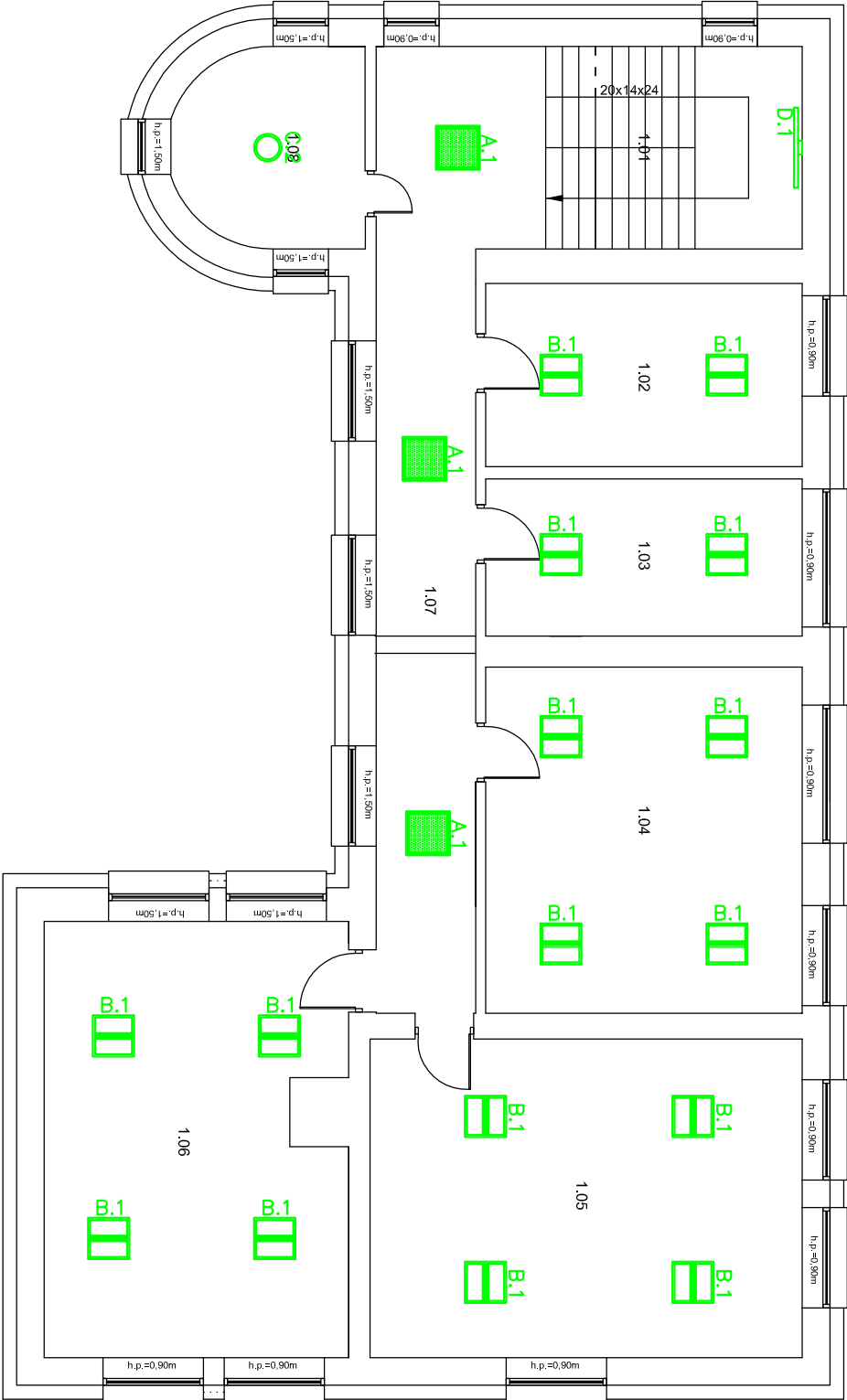
łącznik podwójny n/t IP45

łącznik schodowy n/t IP45

łącznik krzyżowy n/t IP45

przewód N2XH-J B2CA 3x1,5mm2

przewód N2XH-J B2CA 4x1,5mm2



## OPIS OPRAW OŚWIETLENIOWYCH

**A.1** Oprawa oświetleniowa na źródła LED, IP40, IK05, UGR<19, T=4000K, CRI>90, strumień świetlny oprawy: ≥4000lm, moc: ≤36W, 2 kl. ochronności, temperatura pracy: -20°C ÷ +40°C, 3 SDCM, żywotność: ≥60000h (L80B20); montaż: nadstropowy, obudowa: profil aluminiowy biały, format 600x600, klasz: mikroprzemienny, samogrzający, stabilizowany promieniami UV, przeciwoślepniowy, wykonany z PMMA; układ zasilający: zasilacz LED; zgodność z normami EN 60598-1, EN 60598-2-2, EN 62471, CAA Minimalne Kryteria Środowiskowe zgodnie z DM 11.01.2017, 2014/53/EU, atest PZH

**B.1** Oprawa oświetleniowa na źródła LED, IP40, IK05, UGR<19, CRI>90, T=4000K, strumień świetlny oprawy: ≥5000lm, moc: ≤35W, 2 kl. ochronności; brak widocznego migotania: Ps<sub>LM</sub> ≤1, S<sub>M</sub> ≤0,4, temperatura pracy: -20°C ÷ +40°C, żywotność: ≥80000h (L80B20); montaż: natykowy, obudowa: biała stalowa wstępnie ocynkowana, malowana proszkowo poliestrem, RAL 9003, układ optyczny: soczewki PMMA z mikrostrukturą, rozsył światła bezpośredni oraz pośredni od odbłyśnika, układ zasilający: inteligentny zasilacz LED umożliwiający zmianę strumienia światła; oprawa wyposażona w zintegrowany sensor, dostosowujący strumień świetlny oprawy w zależności od ilości światła naturalnego, powodujący wzrost dodatkowej oszczędności energii do 30% oraz zwiększenie żywotności oprawy do 40%, sterowanie oprawę oparte na klasycznych łącznikach oświetlenia – nie wymaga stosowania dodatkowych urządzeń sterujących, zgodność z normami EN 60598-1, EN 60598-2-2, EN 62471, CAA Minimalne Kryteria Środowiskowe zgodnie z DM 11.01.2017, 2014/53/EU

**B.2** Oprawa oświetleniowa na źródła LED, IP65, IK08, T=4000K, CRI>80, strumień świetlny oprawy: ≥2080lm, moc: ≤26W, 2 kl. ochronności, temperatura pracy: -10°C ÷ +45°C, żywotność: ≥50000h (L80B20); montaż: naścienny lub nadstropowy, obudowa: poliwęglan z wewnętrznym pierścieniem z opalizowanego poliwęglanu, średnica: max. 300mm, klasz: opalizowany poliwęglan; układ zasilający: zasilacz LED; zgodność z normami EN 60598-1, EN 60598-2-1, EN 62471

**C.1** Oprawa oświetleniowa na źródła LED, IP65, IK08, T=4000K, CRI>80, strumień świetlny oprawy: ≥3200lm, moc: ≤40W, 2 kl. ochronności, temperatura pracy: -10°C ÷ +45°C, żywotność: ≥50000h (L80B20); montaż: naścienny lub nadstropowy, obudowa: poliwęglan z wewnętrznym pierścieniem z opalizowanego poliwęglanu, średnica: max. 300mm, klasz: opalizowany poliwęglan; układ zasilający: zasilacz LED; zgodność z normami EN 60598-1, EN 60598-2-1, EN 62471

**C.2** Oprawa oświetleniowa na źródła LED, IP40, IK05, T=4000K, CRI>80, strumień świetlny oprawy: ≥3500lm, moc: ≤40W, 1 kl. ochronności; temperatura pracy: -20°C ÷ +40°C, 3 SDCM, żywotność: ≥72000h (L80B20); montaż: naścienny, obudowa: anodyzowane aluminium ze słowymi zakończeniami malowanymi na kolor szary, dł. maks. 1210mm, klasz: dyfuzor półkolisty; układ zasilający: zasilacz LED; zgodność z normami EN 60598-1, EN 60598-2-1, EN 62471

**D.1** Oprawa oświetleniowa na źródła LED, IP65, IK05, CRI>80, T=4000K, 4-stopniowa, ręczna regulacja strumienia światłego i mocy; krok 1 – 5000lm / 34W, krok 2 – 4400lm / 29W, krok 3 – 3850lm / 24W, krok 4 – 3080lm / 19W; 1 kl. ochronności; brak widocznego migotania: Ps<sub>LM</sub> ≤1, S<sub>M</sub> ≤0,4, temperatura pracy: -20°C ÷ +40°C, żywotność: ≥100000h (L80B20); montaż: nadstropowy lub naścienny, obudowa: poliwęglan, układ optyczny: soczewki PMMA, klasz: przeciwoślepniowy poliwęglan mikroprzemysłowy; układ zasilający: zasilacz LED z funkcją przełączania mocy, praca w standardzie HACCP; zgodność z normami EN 60598-1, EN 60598-2-1, EN 60598-2-2, DIN18032-3, 1997-04, EN 62471, 2014/53/EU, świadectwo ENEC, atest PZH

**E.1** Oprawa ewakuacyjna LED, kierunkowa, dwustronna, z doczepianym piktogramem, nie przesłaniającym klasza, IP65, IK07, 2 klasa ochronności; pobór mocy maks. 6W, montaż: nadstropowy, dwuzadaniowa z możliwością wyboru pracy jedno- i dwuzadaniowej; (z funkcją autotestu: test funkcjonalny co 28 dni, test autonomiczny co 182 dni – czas trwania testu: 60min, akumulator o żywotności 10 lat, czas autonomii: 1h; wielokolorowa dioda LED sygnalizująca stan pracy oprawy, obudowa: biały poliwęglan; układ optyczny: soczewki PMMA, klasz: przezroczysty poliwęglan; strumień świetlny oprawy: 300lm (tryb awaryjny) oraz 300lm (tryb sieciowy); podłączenie do zasilania wentrtrz puszki instalacyjnej; bez otwierania klasza i odbłyśnika oprawy; zgodność z normami EN 60598-1, EN 60598-2-2, EN 60598-2-22, UNI EN 1838, UNI 11222, EN 62034

**EW1** Oprawa ewakuacyjna LED, kierunkowa, dwustronna, z doczepianym piktogramem, nie przesłaniającym klasza, IP65, IK07, 2 klasa ochronności; pobór mocy maks. 6W, montaż: nadstropowy, dwuzadaniowa z możliwością wyboru pracy jedno- i dwuzadaniowej; (z funkcją autotestu: test funkcjonalny co 28 dni, test autonomiczny co 182 dni – czas trwania testu: 60min, akumulator o żywotności 10 lat, czas autonomii: 1h; wielokolorowa dioda LED sygnalizująca stan pracy oprawy, obudowa: biały poliwęglan; układ optyczny: soczewki PMMA, klasz: przezroczysty poliwęglan; strumień świetlny oprawy: 1000lm (tryb awaryjny) oraz 300lm (tryb sieciowy); widoczność piktogramu: 25m; podłączenie do zasilania wentrtrz puszki instalacyjnej; bez otwierania klasza i odbłyśnika oprawy; zgodność z normami EN 60598-1, EN 60598-2-2, EN 60598-2-22, UNI EN 1838, UNI 11222, EN 62034

**EW2** Oprawa ewakuacyjna LED, kierunkowa, dwustronna, z piktogramem, IP65, IK07, 2 klasa ochronności; pobór mocy maks. 6W, montaż: naścienny, dwuzadaniowa z możliwością wyboru pracy jedno- i dwuzadaniowej; (z funkcją autotestu: test funkcjonalny co 28 dni, test autonomiczny co 182 dni – czas trwania testu: 60min, akumulator o żywotności 10 lat, czas autonomii: 1h; wielokolorowa dioda LED sygnalizująca stan pracy oprawy, obudowa: biały poliwęglan; układ optyczny: soczewki PMMA, klasz: przezroczysty poliwęglan; strumień świetlny oprawy: 1000lm (tryb awaryjny) oraz 300lm (tryb sieciowy); podłączenie do zasilania wentrtrz puszki instalacyjnej; bez otwierania klasza i odbłyśnika oprawy; zgodność z normami EN 60598-1, EN 60598-2-2, EN 60598-2-22, UNI EN 1838, UNI 11222, EN 62034

**AW1** wielokolorowa dioda LED sygnalizująca stan pracy oprawy, obudowa: biały poliwęglan; (z funkcją autotestu: test funkcjonalny co 28 dni, test autonomiczny co 182 dni – czas trwania testu: 60min, akumulator o żywotności 10 lat, czas autonomii: 1h; wielokolorowa dioda LED sygnalizująca stan pracy oprawy, obudowa: biały poliwęglan; układ optyczny: soczewki PMMA, klasz: przezroczysty poliwęglan; strumień świetlny oprawy: 300lm (tryb awaryjny) oraz 300lm (tryb sieciowy); podłączenie do zasilania wentrtrz puszki instalacyjnej; bez otwierania klasza i odbłyśnika oprawy; zgodność z normami EN 60598-1, EN 60598-2-2, EN 60598-2-22, UNI EN 1838, UNI 11222, EN 62034

**AW2** LED sygnalizująca stan pracy oprawy, obudowa: biały poliwęglan; układ optyczny: soczewki PMMA, klasz: przezroczysty poliwęglan; strumień świetlny oprawy: 300lm (tryb awaryjny) oraz 300lm (tryb sieciowy); podłączenie do zasilania wentrtrz puszki instalacyjnej; bez otwierania klasza i odbłyśnika oprawy; temperatura pracy: -30°C ÷ +40°C, zgodność z normami EN 60598-1, EN 60598-2-2, EN 60598-2-22, UNI EN 1838, UNI 11222, EN 62034